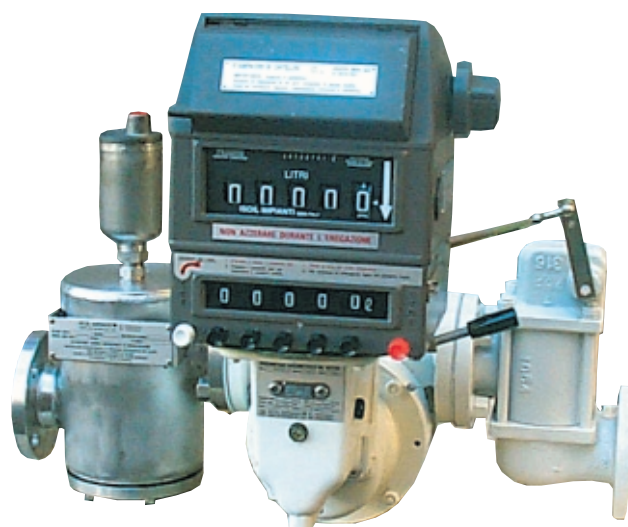


Contatori volumetrici in acciaio inossidabile
Tipo SBM 75 MK2 - BMX 200 - BMX 400 - BMX 600

Stainless Steel P.D. Meters
Type SBM 75 MK2 - BMX 200 - BMX 400 - BMX 600



ISOIL 
I M P I A N T I

Le soluzioni che contano
The solutions that count

Azienda certificata ISO 9001
ISO 9001 certified company

Descrizione

I contatori ISOIL della serie "inox" sono da 2", 3", 4" o 6", a corpo singolo di tipo volumetrico. Per il loro principio di funzionamento, sperimentato da lungo tempo, offrono un'eccezionale precisione su un campo esteso di portata.

Questa precisione è mantenuta anche dopo lunghi periodi d'impiego.

La costruzione è semplice e funzionale: il rotore e i pattini, che sono a contatto con il liquido, sono le uniche parti in movimento.

La testata indicatrice elettronica Vega permette la lettura e l'impostazione dei parametri per la realizzazione delle funzioni di totalizzazione, predeterminazione, compensazione a 15°C e la linearizzazione della curva di errore. Inoltre è possibile la trasmissione a distanza dei dati. La testata elettronica ha ottenuto l'approvazione dell'Ufficio Metrico Italiano, del PTB tedesco e degli Uffici Metrici Svizzero, Austriaco, Canadese e Belga (altre approvazioni sono in corso). La testata è certificata secondo le norme CENELEC. Per maggiori informazioni consultare il prospetto "Testata elettronica Vega".

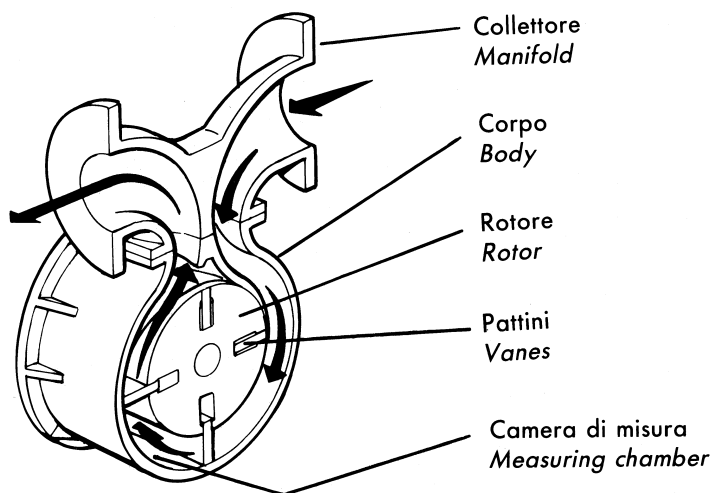
Il contatore può essere fornito completo di testata meccanica "Veeder Root" con indicatore a 5 grandi cifre; una manopola permette l'azzeramento. Una serie di 8 piccole cifre compone un totalizzatore non azzerabile. La lettura è in litri.

L'impiego e la manutenzione dei contatori serie BMX è facilitata in quanto molti componenti sono identici e intercambiabili fra loro. I contatori SBM 75 MK2 e BMX 200 hanno una sola camera di misura, il modello BMX 400 ne ha due e il modello BMX 600 ne ha tre.

Utilizzazione

- Per l'industria chimica, farmaceutica ed alimentare.
- Per calibrazione di altri contatori, e cisterne (Master Meters).

Funzionamento:



Elevata precisione

I pattini sono guidati, nel loro movimento dalla superficie interna del corpo. Significa che il pattino, autolubrificante, è continuamente in contatto con la superficie interna del corpo impedendo trafileamenti di prodotto. Il meccanismo di calibrazione permette una regolazione micrometrica, con l'utilizzo di una chiave speciale. L'operazione è molto semplice e non occorre sostituire gli ingranaggi.

Quando si utilizza la testata elettronica Vega la taratura è digitale e il meccanismo di calibrazione è sostituito da un semplice rinvio a 90°.

Filtri e Filtri/Degasatori

Per una precisa misurazione il liquido deve essere accuratamente filtrato e degasato.

Le reti filtranti consigliate sono: 100 mesh per benzine, 60 mesh per gasoli, e 40 mesh per olii.

Description

The ISOIL Positive Displacement meters SBM series, are single case and the available sizes are 2" 3" 4" and 6". By virtue of its design, tested over a number of years, they are noted for their exceptional accuracy over a large flow range. This accuracy persists during long periods of use.

Simplicity is a noteworthy feature: rotor and vanes, constantly immersed in liquid, are the only moving parts.

Vega electronic counter permits reading and setting of most important parameters necessary to perform totalization, presetting temperature compensation at 15°C and linearization of the meter's error curve. Moreover remote transmission of data is possible.

The electronic counter has obtained approval by the German PTB and Italian, Swiss, Austrian, Canadian and Belgian Weight and Measures offices (other approvals are pending). The electronic counter is also CENELEC approved.

For further information consult the "Vega Electronic counter" leaflet.

The SBM P.D. meter can be supplied with the "Veeder Root" mechanical counter, with 5-large-digit drum, which can be reset by means of a lever.

A smaller 8-digit drum gives non resettable totals.

The drum reading is in "liters".

Service and maintenance of SBM series P.D. meters are facilitated by the use of many common interchangeable parts. The SBM 75 MK2 and BMX 200 meters have only one measuring chamber. The BMX 400 meter has two measuring chambers and BMX 600 meter has three measuring chambers.

Uses

- For chemical, pharmaceutical and alimentary industries.
- For calibration of other meters and vessels (Master Meters).

Operations

High precision

During their movement, the vanes are driven by the internal surface of the body. This means that the self-lubricating vanes are in continuous contact with the internal surface of the body, therefore product leakage is avoided.

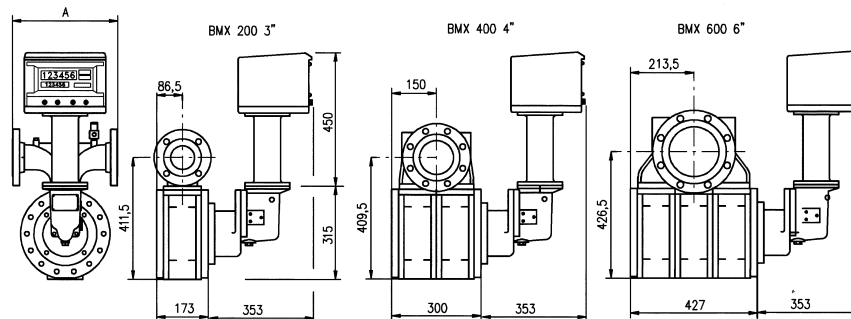
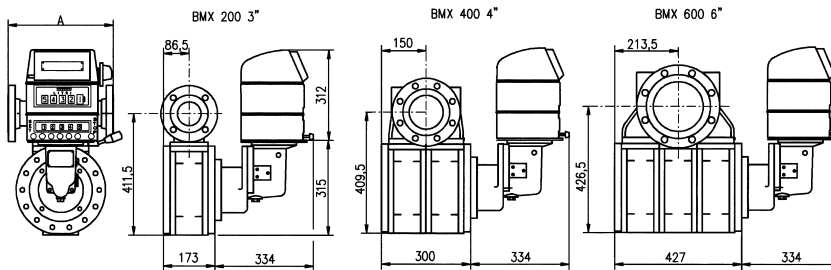
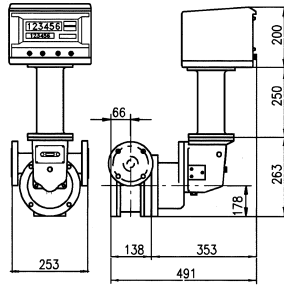
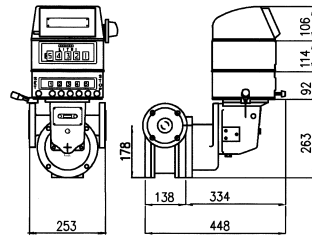
The calibrating mechanism allows micrometric adjustment and easy meter calibration by means of a special key.

It is not necessary to substitute gears.

When the Vega electronic counter is used, calibration is digital and calibration mechanism is replaced by a 90° driving gear.

Strainers and combined strainer-air separators

For an accurate metering the liquid has to be correctly filtered and deaerated. Suggested filtration is: 100 mesh for gasoline, 60 mesh for diesel oil, and 40 mesh for oil.



DIMENSIONE A

BM 200 = 356
 BM 400 = 430
 BM 600 = 733

Accessori

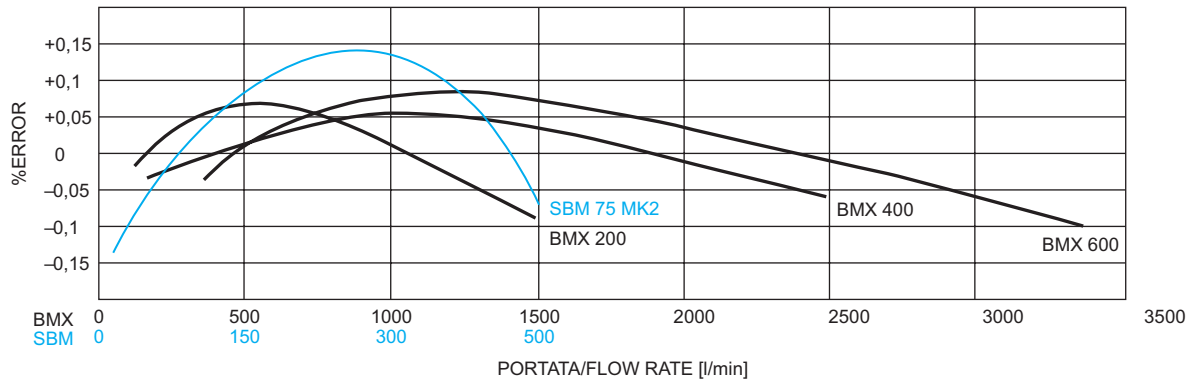
Valvola preset meccanica	3" flange ANSI 150 in acciaio inossidabile
Valvola automatica Isovalve	2, 3", 4" e 6" flange ANSI 150 corpo in acciaio al carbonio diaframma in NBR. Funzione di chiusura in due stadi o Multistep. Limitazione di portata. Non ritorno.
Emettitore d'impulsi	Modello EM 5010 EEx-d. Modello EM 345 EEx-i.
Compensatore di temperatura	Meccanico con impostazione del coefficiente alfa, o elettronico (testata Vega)
Unit drum	Aumenta la precisione di lettura della testata meccanica.
Indicatore di portata istantanea	Indicatore meccanico ad indice
Stampatore	Zero start o accumulativo.
Predeterminatore	Con uno o due microinteruttori EEx-d o pneumatici.

Accessories

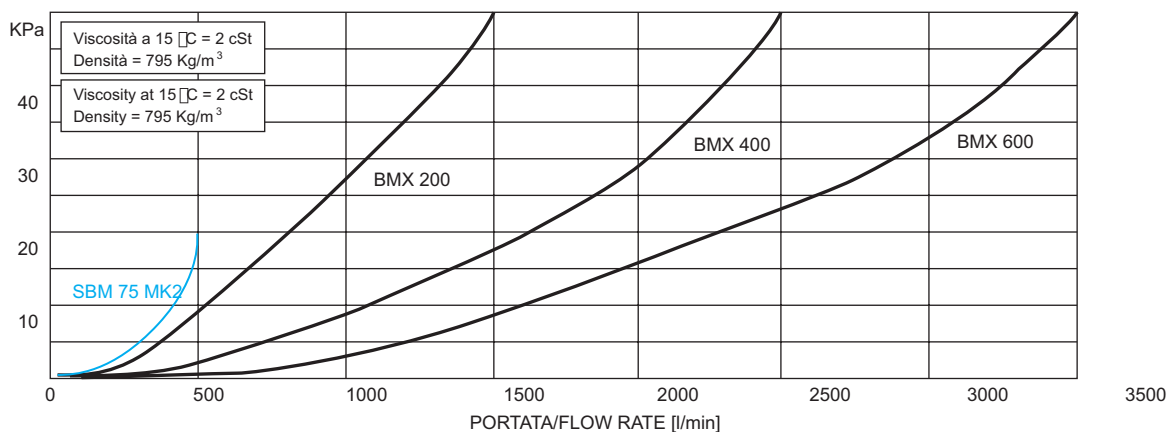
Mechanical preset valve	Flanges ANSI 150 3" in stainless steel.
Automatic valve Isovalve	Flanges ANSI 150 2, 3", 4" and 6". Body in carbon steel. Diaphragm in NBR. Two stages or Multistep shut off. Flow limiting. Non return.
Pulses emitter	Model EM 5010 EEx-d. Model EM 315 EEx-i.
Automatic temperature compensator	Mechanical, setting α coefficient or electronic, with the Vega counter in conformity with ASTM tables.
Unit drum	Increases accuracy in the counter's reading.
Instant flow rate indicator	Mechanical needle indicator.
Ticket printer	Zero start or accumulative.
Preset	With one or two EEx-d microswitches or pneumatical switches.

	Contatore Meter				Testata Counter	Preset Preset	Stampatore Ticket printer	Testata Vega Counter Vega	
	SBM 75 MK2	BMX 200	BMX 400	BMX 600					
Peso/ Weight Kg	36	76	132	203	6	5	5	15	
Caratteristiche tecniche				Technical characteristics					
	SBM 75 MK2	BMX 200	BMX 400	BMX 600	SBM 75 MK2	BMX 200	BMX 400	BMX 600	
Portata l/min	50 500*	100 1300*	200 2400*	300 3400*	Flow rate l/min	50 500*	100 1300*	200 2400*	300 3400*
	*Per prodotti con viscosità a 3+10 cSt. Per prodotti con viscosità differenti consultare la sede.				*For product with viscosity 3-10 cSt For products with different viscosity consult the factory				
Letture testata	litri	litri	litri o m ³	m ³	Counter reading	litri	litri	litri o m ³	m ³
Massima pressione di esercizio	ANSI 150 RF: 1050 KPa ANSI 300 RF: 2100 KPa Con pressioni superiori a 2100 KPa consultare la sede				Maximum working pressure	ANSI 150 RF: 1050 KPa ANSI 300 RF: 2100 KPa For pressures higher than 2100 KPa consult factory			
Temperatura di esercizio	min. -10°C	max. +100°C			Working temperature	min. -10°C	max. +100°C		
Materiali di costruzione / Filtro e valvola				Materials of construction / Strainer and valve					
Corpo contatore	Acciaio inox				Meter body	Stainless steel			
Rotore	Acciaio inox				Rotor	Stainless steel			
Pattini	Grafite				Vanes	Graphite			
Guarnizioni	Viton o Teflon				Seals	Viton or Teflon			
Cuscinetti	Acciaio inox				Bearings	Stainless steel			
Trasmissione	Magnetica				Drive	Magnetic			

Curve di precisione – Accuracy curves



Perdita di carico – Pressure drop



OPW
market

София 1528, ул. Поручик Неделчо Бончев 3, ет.5
тел. 02 / 973 2767, 973 2370, факс . 02 / 973 2370
www.opwmarket.com, email: office@dais-bg.com

ISOIL
I M P I A N T I